



Pour diffusion immédiate

Le 19 septembre 2023

TSXV : AZM

OTCQX : AZMTF

Communiqué de presse

Azimut et Mont Royal évaluent le potentiel en lithium sur Wapatik, région de la Baie James, Québec

Longueuil, Québec – **Exploration Azimut Inc.** (« Azimut » ou « la Société ») (TSXV : **AZM**) (OTCQX : **AZMTF**) annonce qu'un programme de prospection détaillée focalisé sur le lithium est en cours sur la Propriété Wapatik (la « Propriété ») dans la région Eeyou Istchee Bay James au Québec. Huit zones cibles de grande extension ont été définies sur Wapatik. La Propriété est localisée à environ 20 km au nord du gîte de lithium de Alkem (ressources minérales de 110,2 Mt à 1,30% Li₂O, publiées en août 2023).

La Propriété a été optionnée à **Mont Royal Resources Limited** (« Mont Royal ») (**ASX: MRZ**). Mont Royal peut acquérir un intérêt initial de 50% dans la Propriété avec 4 millions \$ en dépenses d'exploration sur une période de 4 ans, ainsi qu'un intérêt additionnel de 20% avec un investissement de 3 millions \$ et la préparation d'une étude économique préliminaire (*PEA*). Azimut est le gérant des travaux financés par le partenaire.

FAITS SAILLANTS ([voir figures 1 à 5](#))

- Les cibles lithium sur Wapatik ont été identifiées et hiérarchisées avec le traitement de données acquises à l'échelle de la Propriété :
 - Géochimie multi-élémentaire des sédiments de lacs (données régionales du gouvernement provincial)
 - Résultats de lithogéochimie provenant des programmes antérieurs, mais non focalisés sur l'exploration pour le lithium (197 échantillons choisis de roche)
 - Résultats de l'échantillonnage du till (154 échantillons)
 - Levé magnétique hélicoporté à haute résolution (5 116 km de lignes espacées aux 25 m)
 - Analyse des données de télédétection multispectrale pour identifier des affleurements possibles de corps pegmatitiques
 - Interprétation lithostructurale
- Huit zones cibles plurikilométriques ont ainsi été définies, incluant au moins 30 cibles distinctes affleurantes correspondant probablement à des pegmatites. Plusieurs de ces affleurements sont anomaux en lithium, césium et tantale (« LCT »), avec la présence d'autres éléments indicateurs pour les pegmatites LCT (rubidium, gallium, étain).

La Propriété Wapatik présente aussi un potentiel démontré pour des minéralisations en nickel-cuivre associées à des intrusions, et pour des minéralisations aurifères associées à des zones de cisaillement. Ce potentiel ressort à partir des programmes d'exploration réalisés par Azimut et Mont-Royal depuis 2021 (*voir communiqués de presse du 7 décembre 2021, 29 juin, 3 octobre et 27 octobre 2022, 24 avril 2023*). Un suivi en forage sur les cibles nickel est déjà planifié mais reste contingent aux résultats de la présente phase d'évaluation pour le lithium.

Personne qualifiée

Jean-Marc Lulin, Géo., a préparé ce communiqué de presse en tant que personne qualifiée au sens de la Norme canadienne 43-101. Rock Lefrançois, Géo., Vice-Président Exploration, et François Bissonnette, Géo., Directeur des Opérations ont également revu le contenu de ce communiqué.

A propos de la Propriété Wapatik

Wapatik est un projet de 25 km de long comprenant un seul bloc de 220 claims (115 km²) dans un secteur avec d'excellentes infrastructures incluant un accès routier et des lignes électriques. Il couvre une partie largement sous-explorée de la ceinture de roches vertes Eastmain inférieure d'âge archéen, en continuité géologique avec la Propriété Elmer d'Azimut (Zone aurifère Patwon), localisée approximativement 35 km à l'ouest.

À propos de Mont Royal

Mont Royal Resources Limited (ASX : MRZ) est une société australienne développant différentes opportunités dans le secteur minier avec l'objectif de créer de la valeur pour ses actionnaires notamment par l'acquisition, l'exploration, l'évaluation et l'exploitation de projets miniers. Mont Royal détient une entente d'option exécutoire avec Azimut pour acquérir jusqu'à 70% d'intérêt dans le Projet Or-Cuivre-Nickel de Wapatik. Mont Royal a également acquis 75% d'un secteur de 536 km² de Northern Lights Minerals dans la ceinture de roches vertes Eastmain supérieure. Les projets sont prospectifs tant pour les métaux précieux (or, argent) que pour les métaux usuels (cuivre, nickel) dans la région de la Baie James au Québec (Canada), reconnu comme l'une des meilleures juridictions minières. Pour plus d'information concernant Mont Royal, veuillez visiter le site de la plateforme ASX (ASX : MRZ) ou le site web de la Société www.monroyalres.com.

A propos d'Azimut

Azimut est une société leader en exploration minière avec une solide réputation en génération de cibles et en développement du partenariat. La Société détient le plus important portfolio de projets d'exploration minière au Québec. Son **projet-phare aurifère Elmer**, détenu à 100 %, situé dans la région de la Baie James, avance vers la définition de ressources initiales. Azimut contrôle également une position stratégique pour le cuivre-or, le nickel et le lithium.

La Société met en œuvre une méthodologie pionnière exclusive dans l'analyse des mégadonnées géoscientifiques (le système expert **AZtechMine™**), soutenue par un solide savoir-faire en exploration. L'approche compétitive d'Azimut est basée sur l'analyse systématique des données régionales et sur de multiples projets actifs simultanément. Bénéficiant d'un solide bilan, la Société maintient une discipline financière rigoureuse et a 79,9 millions d'actions émises et en circulation.

Contact et information

Jean-Marc Lulin, président et chef de la direction

Tel.: (450) 646-3015

Jonathan Rosset, vice-président développement corporatif

Tel : (604) 202-7531

info@azimut-exploration.com www.azimut-exploration.com

Mise en garde concernant les déclarations prospectives

Le présent communiqué de presse renferme des énoncés prospectifs, qui reflètent les attentes actuelles de la Société en ce qui a trait aux événements futurs reliés aux résultats de forages sur la Propriété Wapatik. Dans la mesure où tout énoncé dans ce document renferme des informations qui ne sont pas historiques, alors ces énoncés sont essentiellement prospectifs et pourront souvent être identifiés par l'emploi de mots comme « considère », « anticipe », « prévoit », « estime », « s'attend », « projette », « planifie », « potentiel », « suggère » et « croit ». Les énoncés prospectifs sous-tendent des risques, des incertitudes, et d'autres facteurs qui pourraient faire en sorte que les résultats réels diffèrent sensiblement de ceux exprimés ou suggérés par de tels énoncés prospectifs. Il y a plusieurs facteurs qui pourraient causer une telle différence, notamment la volatilité et la sensibilité aux prix des métaux sur le marché, l'impact de changements au niveau des taux de change des devises étrangères et des taux d'intérêt, l'imprécision des estimations de réserves, la récupération de l'or et des autres métaux, les risques environnementaux incluant l'augmentation du fardeau réglementaire, les conditions géologiques imprévues, les conditions minières difficiles, les actions entreprises par les communautés et les organisations non gouvernementales, les changements de réglementation et de politiques gouvernementales, incluant les lois et les politiques, des flambées mondiales de maladies infectieuses incluant la COVID-19, et l'incapacité d'obtenir les permis et les approbations nécessaires des autorités gouvernementales, ainsi que d'autres risques liés au développement et à l'exploitation. Bien que la Société soit d'avis que les hypothèses qui sous-tendent les énoncés prospectifs sont raisonnables, l'on ne devrait pas se fier indûment à ces énoncés, qui s'appliquent uniquement en date du présent document. La Société décline toute intention ou obligation d'actualiser ou de réviser ces énoncés prospectifs, que ce soit en raison de nouvelles informations, d'événements futurs, ou autre, sauf si requis par les lois applicables en valeurs mobilières. Le lecteur est invité à revoir avec attention la discussion détaillée sur les risques dans notre plus récent Rapport Annuel déposé sur SEDAR pour une compréhension plus complète des risques et des incertitudes qui affectent les affaires de la Société.

La Bourse de croissance TSX et son fournisseur de services de réglementation (au sens attribué à ce terme dans les politiques de la Bourse de croissance TSX) n'assument aucune responsabilité quant à la pertinence ou à l'exactitude du présent communiqué.

Azimut's Position in the James Bay Region, Québec

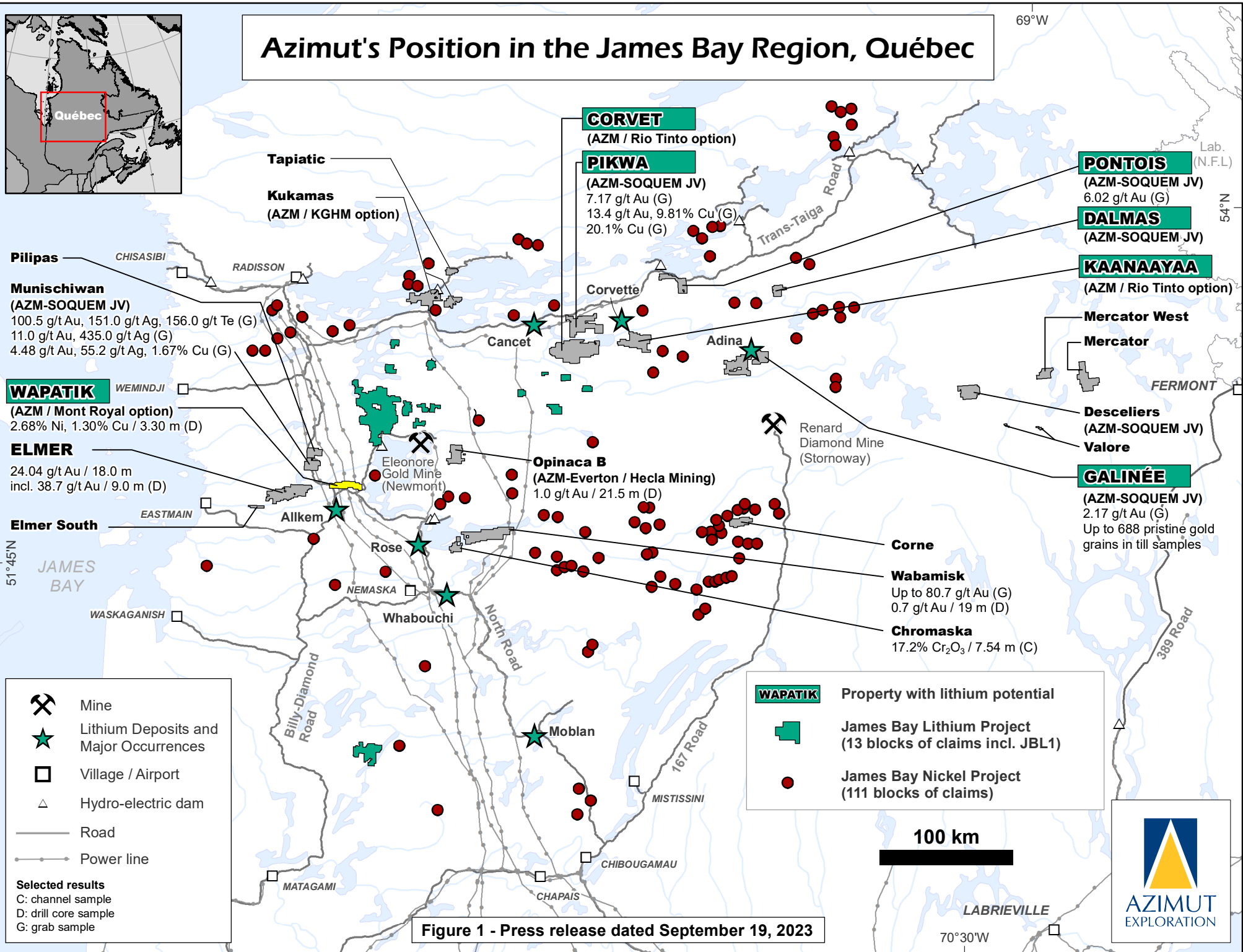
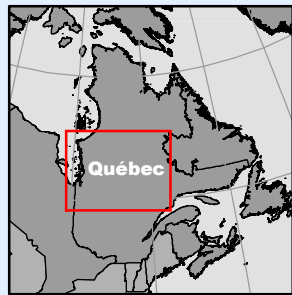


Figure 1 - Press release dated September 19, 2023



Wapatik and Allkem Properties James Bay Region, Québec

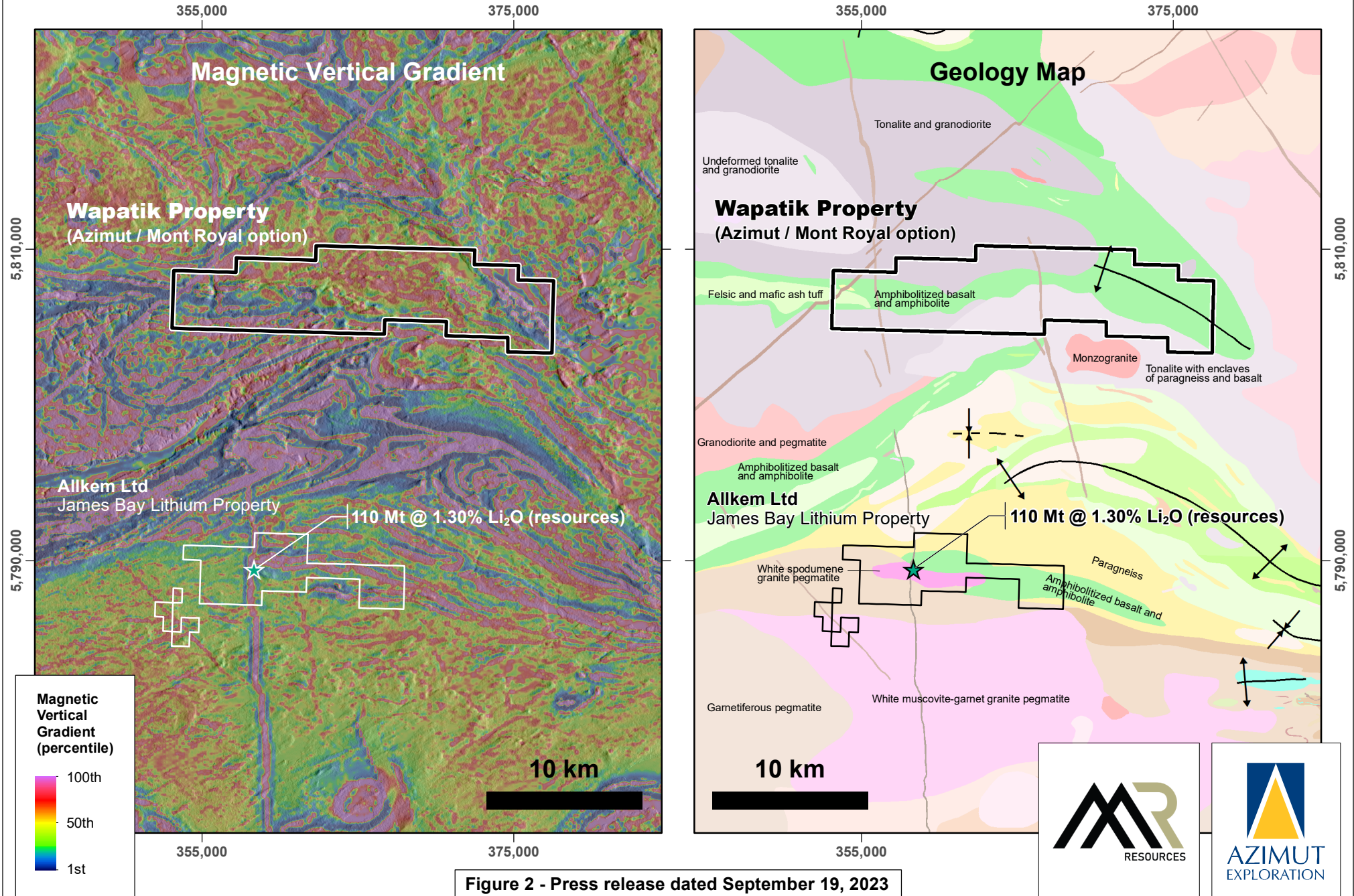
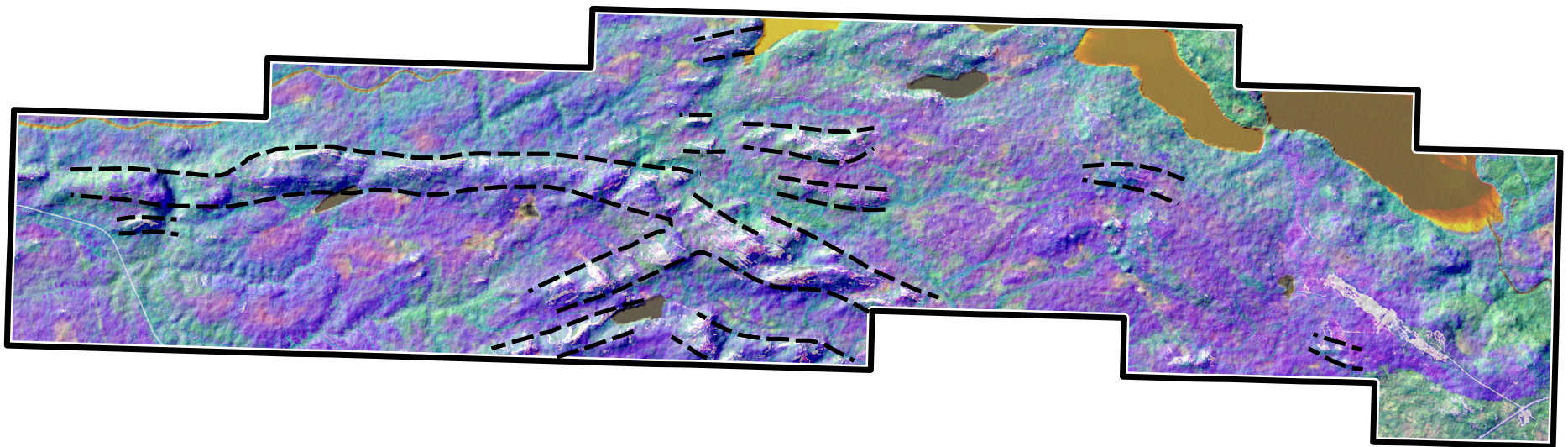


Figure 2 - Press release dated September 19, 2023

Wapatik Property James Bay Region, Québec



Most whitish areas correspond to identified or probable pegmatitic bodies



Lithium target areas

2.5 km



Multispectral processing of remote sensing data
and main target zones for lithium

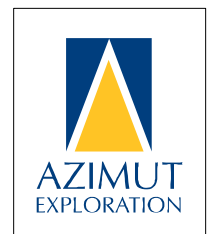


Figure 3 - Press release dated September 19, 2023

Wapatik Property James Bay Region, Québec

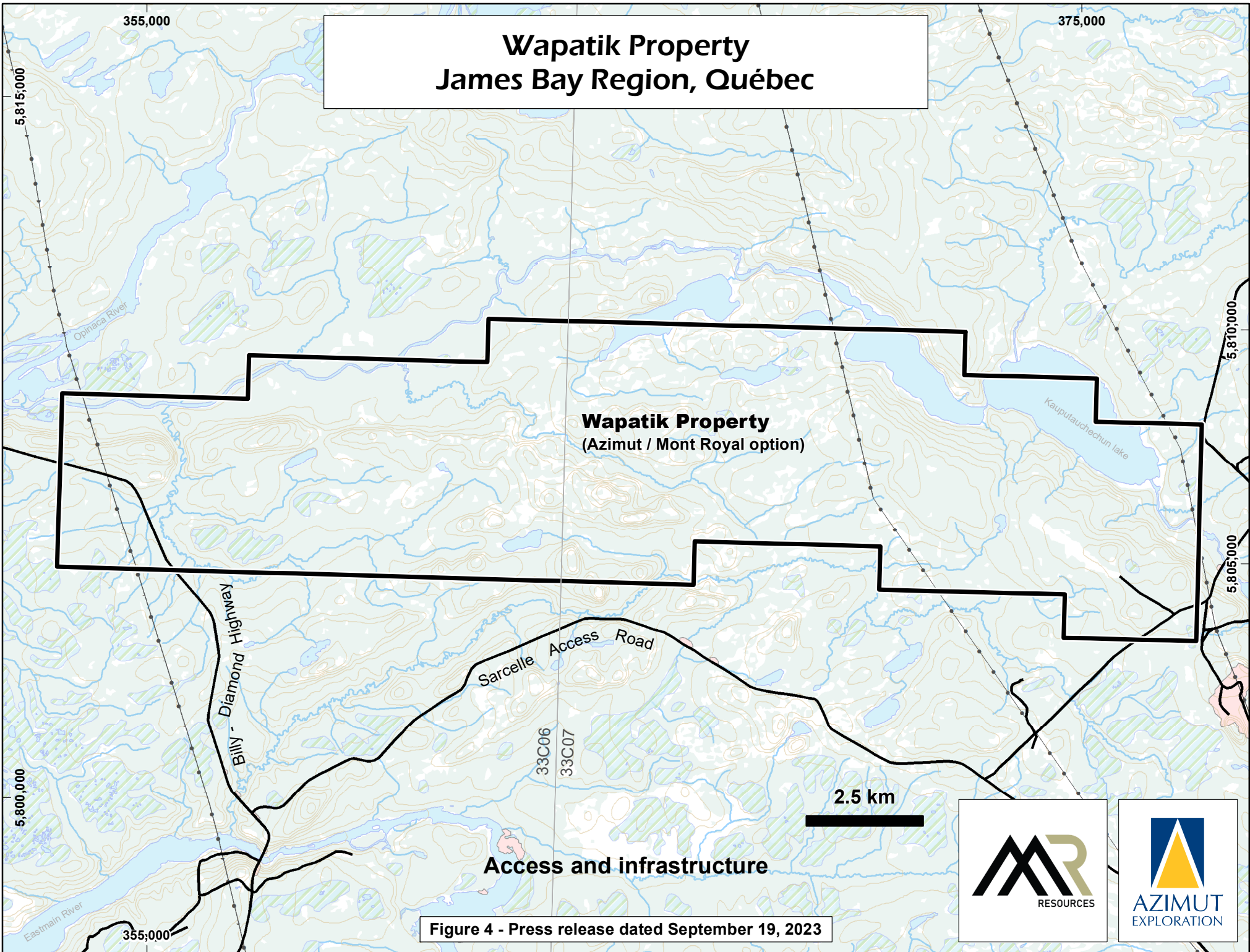
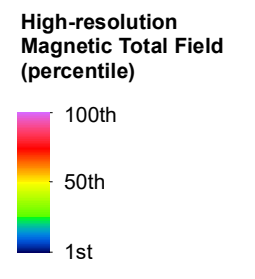
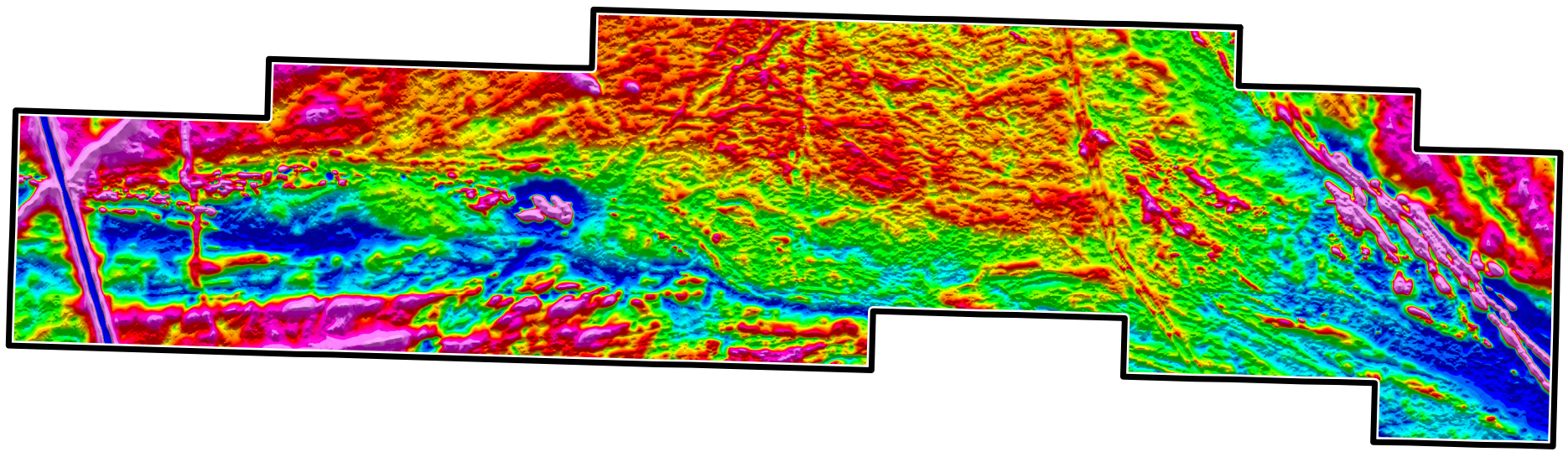


Figure 4 - Press release dated September 19, 2023



Wapatik Property James Bay Region, Québec



2.5 km

Magnetic Total Field



Figure 5 - Press release dated September 19, 2023